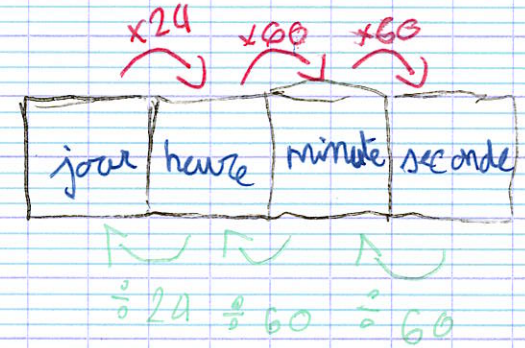


suite mes 2

Les durées

1) Convertir les durées dans une autre unité.



exemple 1: 13500s

3h45min 10s =

$$3h = 3 \times 60$$

$$180 \text{ min}$$

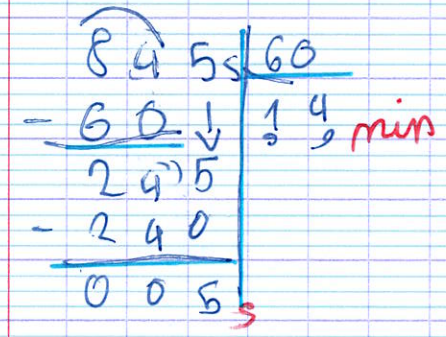
$$180 + 45 = 225 \text{ min}$$

$$225 \times 60 = 13500s$$

$$\text{donc } 3h \text{ } 45 \text{ min } 10s = 13500s$$

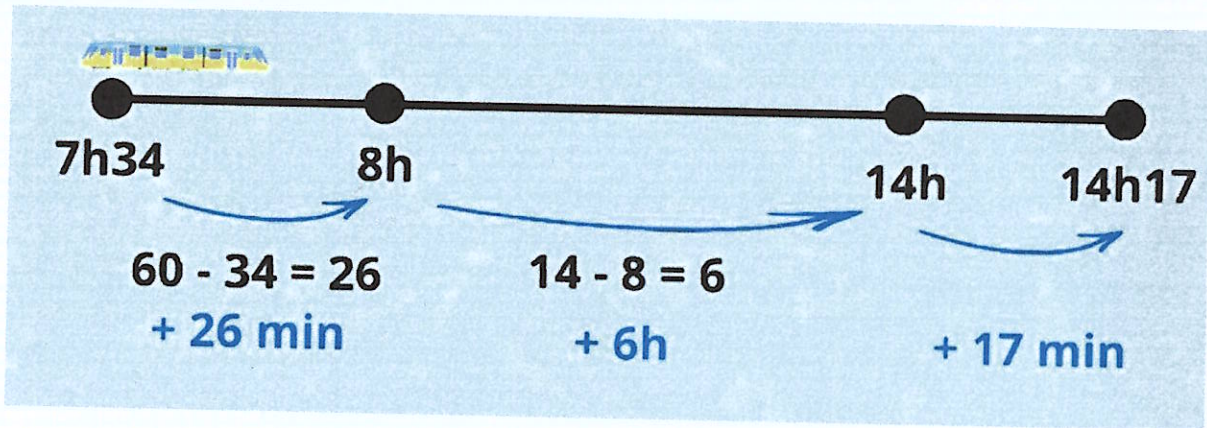
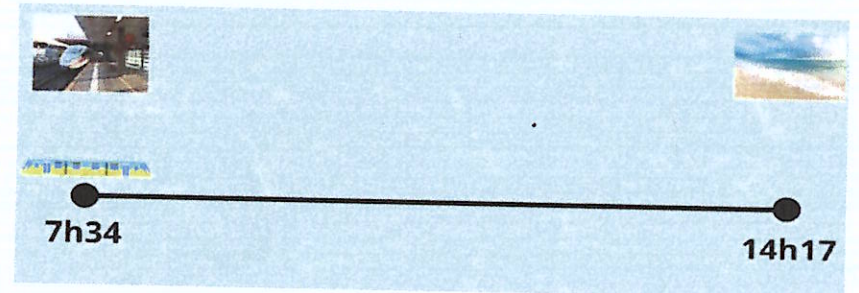
exemple 2:

$$8 \text{ h } 45 \text{ min } 5 \text{ s} = 14 \text{ min } 5 \text{ s}$$



2) Calculer une durée avec une ligne du temps

Tout d'abord, sache que la durée, c'est le temps qui s'écoule entre deux moments précis. Par exemple, le début et la fin d'un film, le début et la fin d'une course, le début et la fin d'un trajet en voiture, etc. On calcule la durée pour savoir combien de temps, ça dure.



$$26 \text{ min} + 17 \text{ min} = 43 \text{ min}$$

$$43 \text{ min} + 6h = 6h43$$