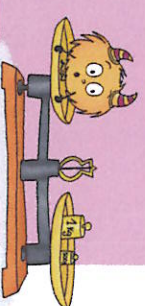


LECTURE DE L'HEURE ET MESURES DE DURÉE



Apprendre autrement

Permettent de mesurer le temps qui s'écoule.

Les durées

Peuvent être exprimées dans **différentes unités**, que l'on choisit selon le **contexte** : seconde, minute, heure, jour, semaine, mois, trimestre, semestre, année, ...

Peuvent être **converties** d'une unité à l'autre.

1min = 60s

1h = 60min

1 jour = 24h

1mois = 30 ou 31 jours

1siècle = 100 ans

1 an = 365 jours

• Pour lire l'heure, on regarde les aiguilles :

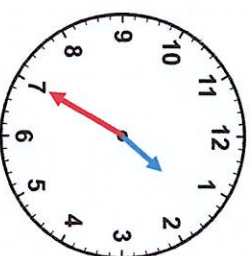
⇒ la **petite aiguille** indique les **heures** : **1h**

ou 13h

⇒ la **grande aiguille** indique les **minutes** :

35 min

⇒ la trotteuse indique les secondes



• La journée commence à minuit (00h00) et dure 24 heures. De **minuit à midi**, on lit les heures de **0 à 12h**. De **midi à minuit**, on lit les heures de **12 à 24h**.

• Pour exprimer une durée, il faut choisir l'**unité appropriée au contexte**.

• Pour effectuer des calculs de durées, il faut parfois faire des conversions.

• Voici les principales unités de mesure de durées et leurs équivalences :

1 minute = 60 secondes (s)	1 trimestre = 3 mois
1 jour = 24 heures (h)	1 semestre = 6 mois
1 heure = 60 minutes (min)	1 an = 365 ou 366 jours
1 semaine = 7 jours	1 siècle = 100 ans
1 mois = 28, 29, 30 ou 31 jours	1 millénaire = 1 000 ans



Pour t'assurer que tu as bien compris ta leçon, et pour l'apprendre, tu peux essayer de faire cette activité.

* Convertis en heures :

3 jours = _____ h ; 600 min = _____ h ; 1 semaine = _____ h

* Indique l'heure :



_____ h _____



_____ h _____