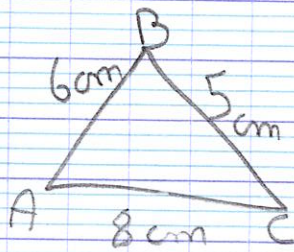


des triangles

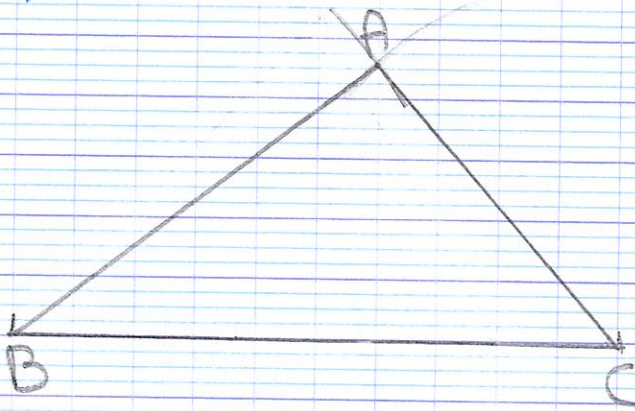
Géom 6

1) Définition: c'est un polygone qui possède 3 côtés

exemple:



Pour le tracer, j'utilise ma règle et mon compas



2) le triangle isocèle

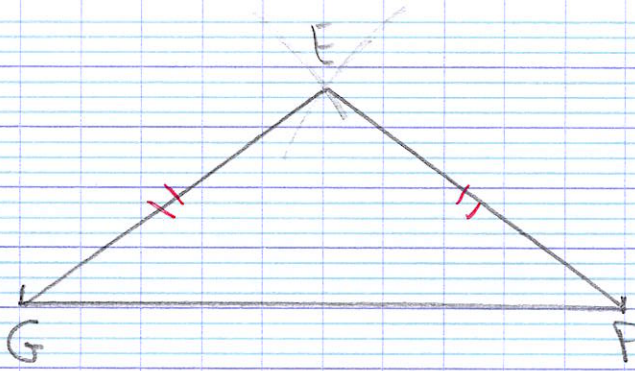
c'est un triangle qui a deux côtés de même longueur.

exemple:



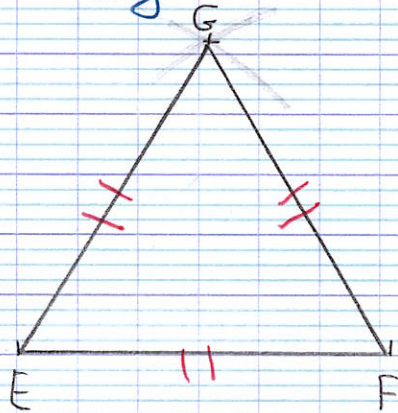
EFG est isocèle en E

Je le trace avec une règle et un compas.



3) le triangle équilatéral

C'est un triangle qui a les 3 côtés de même longueur. Pour le tracer, il faut un compas et une règle.



4) le triangle rectangle

C'est un triangle qui a un angle droit. Pour le tracer, j'utilise une équerre et une règle. ABC triangle rectangle en B.

