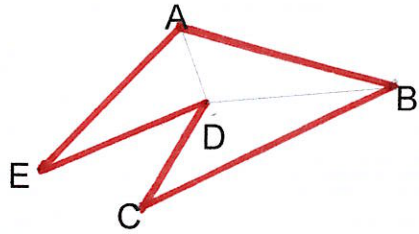


1) définition

C'est le contour d'une figure géométrique fermée.



Pour le calculer, je peux :

- tracer une demi-droite et reporter les longueurs avec mon compas.



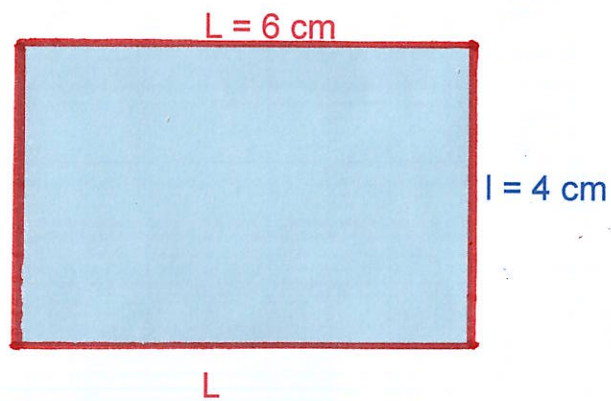
- mesurer avec ma règle les côtés et les additionner.

AB = 2,9 cm, BC = 3,7 cm, CD = 1,7 cm, DE = 2,3 cm et EA = 2,7 cm

$$P = 2,9 + 3,7 + 1,7 + 2,3 + 2,7 = 13,4$$

$$P = 13,4 \text{ cm}$$

2) le périmètre du rectangle



$$P = (2 \times L) + (2 \times l)$$

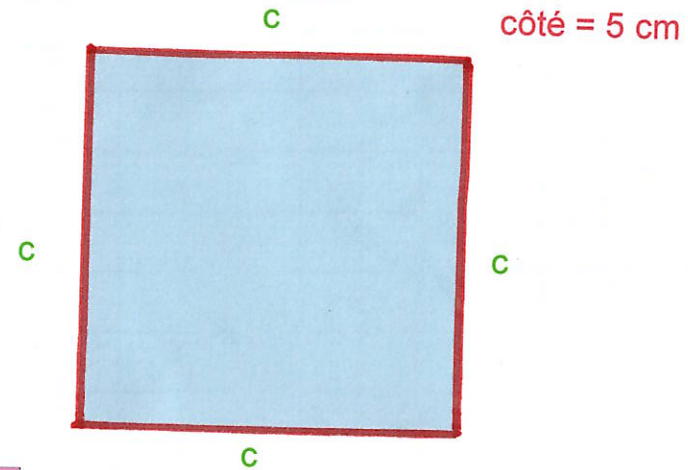
$$P = 2 \times (L + l)$$

$$P = (2 \times 6) + (2 \times 4)$$

$$P = 12 + 8$$

$$P = 20 \text{ cm}$$

3) le périmètre du carré



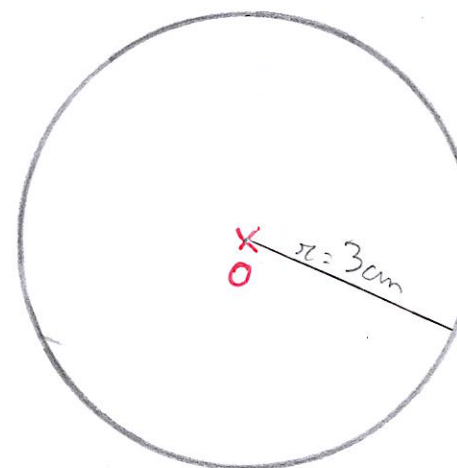
$$P = 4 \times c$$

$$P = 4 \times 5$$

$$P = 20 \text{ cm}$$



4) le périmètre du cercle



$\pi \approx 3,14$, il se nomme pi.

$$P_{\text{cercle}} \approx 2 \times \text{rayon} \times \pi$$

$$P_{\text{cercle}} \approx 2 \times 3 \times 3,14$$

$$P_{\text{cercle}} \approx 18,84 \text{ cm}$$

$$P_{\text{cercle}} \approx \text{diamètre} \times \pi$$

$$P_{\text{cercle}} \approx 6 \times 3,14$$

$$P_{\text{cercle}} \approx 18,84 \text{ cm}$$